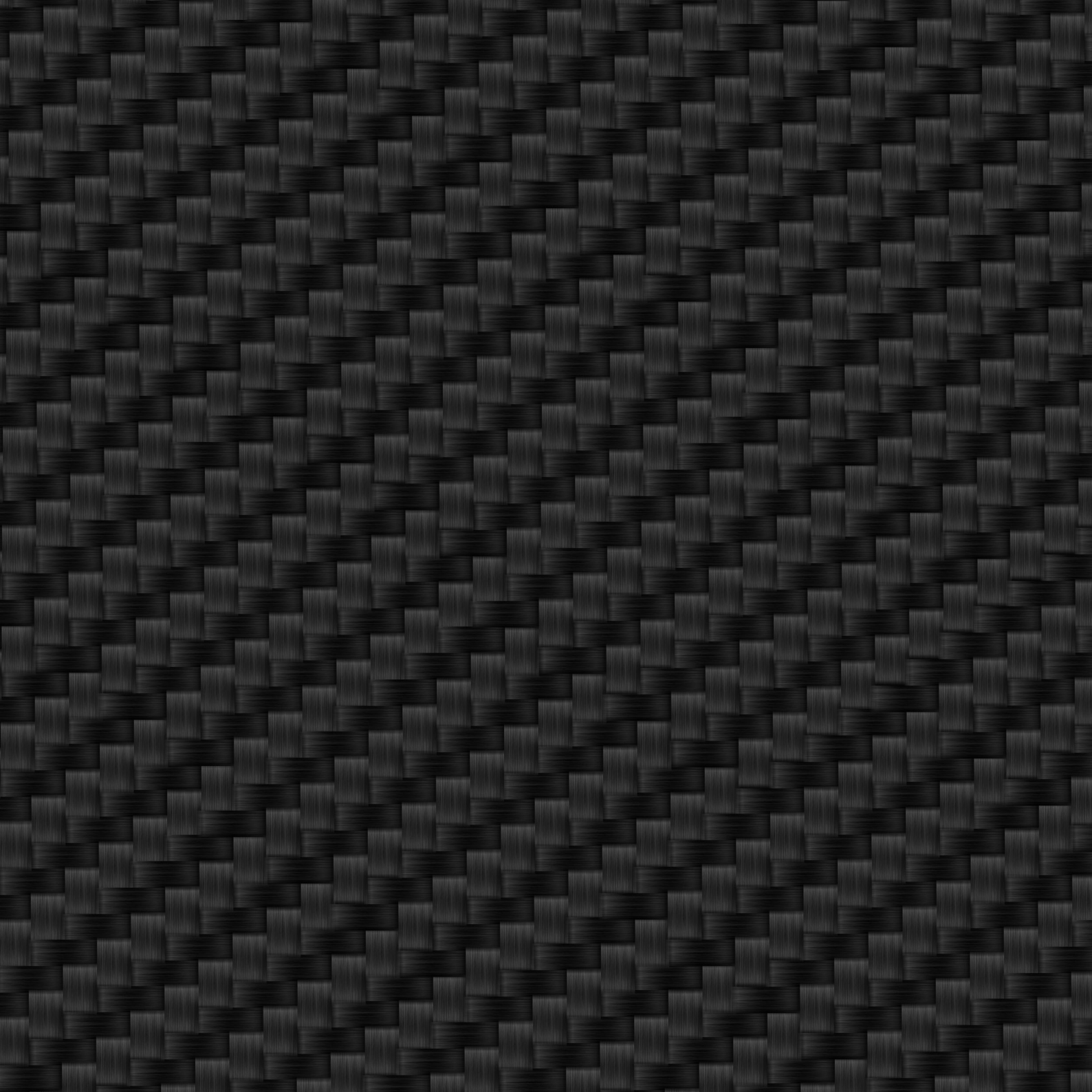


Black Pepper[®] *Yachts*

Code C.69





Black Pepper® Yachts

Bien connu pour ses prestigieux voiliers « monocoques performance-cruiser », c'est désormais avec Black Pepper qu'il faut compter sur le marché du multicoque de luxe avec son nouveau Code C.69, catamaran en carbone signé François Pérus & Romain Scolari.

Already recognized for its prestigious « performance-cruiser monohulls » sailboats, it is now with Black Pepper and its new Code C.69, a full carbon catamaran signed by Francois Perus & Romain Scolari, that one will have to count on the luxury multihull market.



Fidèle à la notoriété du chantier, design & performance sont les maîtres mots caractérisant cette nouvelle unité, qui s'inscrit comme de coutume, dans l'esprit très exclusif des Codes by Black Pepper Yachts.

Faithfully to the yard reputation, design & performance are the key words to describe this new unit, which fits as usual, in the very exclusive spirit of the Codes by Black Pepper Yachts.



Inspiré des carènes de dernière génération des grands multicoques océaniques, le Code C.69 est destiné au voyage et à la course offshore. Sa silhouette et son charme résulte de l'alliance de lignes et de matériaux anciens et modernes ;

Inspired by the latest oceanic multi hulls racers design, the Code C.69 is intended for offshore travel and racing; her silhouette and its charm result from the alliance of old and modern lines and materials.





“

Nous avons inscrit depuis quelques temps déjà dans notre stratégie de développement le lancement d'un grand catamaran à voile luxueux, high-tech et très performant ; Le Code C.69 dessiné par YDC, coche toutes les cases de ce cahier des charges, y compris celle du design fort réussi et dans la ligne des Codes de Black Pepper Yachts; il s'agit du premier modèle de la future série des multicoques Black Pepper Yachts, les Codes C.

For some time now, we had included in our development strategy the launch of a large, luxurious, high-tech and high-performance sailing catamaran; The Code C.69 designed by YDC, ticks all the boxes of these specifications, including a successful design in line with the « Codes » of Black Pepper Yachts; it is the first model of a future long series of Black Pepper Yachts multihulls ; the Code C.series !”

”

Michel de Franssu - Black Pepper Yachts

CARACTERISTIQUES TECHNIQUES

LONGUEUR <i>Length</i>	21m
LARGEUR <i>Width</i>	9,60m
TIRANT D'EAU <i>Draft</i>	1,20 m/2,80 m
HAUTEUR NACELLE <i>Platform height</i>	1,1m
FRANCBORD <i>Freebord</i>	2,15m
DÉPLACEMENT LÈGE <i>Light displacement</i>	17,5T
DÉPLACEMENT MAX <i>Max displacement</i>	23t
LONGUEUR MAT <i>Mast Length</i>	26m
GRAND VOILE <i>Main sail</i>	145m ²
FOC AUTOVIREUR <i>Self tacking jib</i>	75m ²
TRINQUETTE <i>Staysail</i>	29m ²
CODE 0 <i>Code 0</i>	199m ²
SPINNAKER <i>Spinnaker</i>	310m ²
HAUTEUR SOUS BARROTS SALON <i>Height saloon</i>	2,15m min
HAUTEUR SOUS BARROTS CABINE <i>Height cabin</i>	2,05m min
RÉSERVOIR GASOIL <i>Diesel tank</i>	1 000 l
RÉSERVOIR EAU <i>Water tank</i>	1 000 l
CONSTRUCTION	Infusion Sandwich carbone epoxy
ARCHITECTES <i>Architects</i>	François Pérus & Romain Scolari
<u>EQUIPEMENTS</u> <i>Equipments:</i>	
MOTEUR <i>Motorization</i>	2 x 80 CV
DESSALINISATEUR <i>Watermaker</i>	200 litres/heure
GROUPE <i>Group</i>	11 Kw
<u>CABINES</u> <i>Cabins:</i>	1 Master 1 Double 1 Triple
<u>QUARTIER EQUIPAGE</u> <i>Crew:</i>	2 cabines, 3 couchages



CONFORT À HAUTE VITESSE

A bord rien n'est laissé au hasard : garde à la mer, ergonomie, facilité de manœuvre, espaces de vie, équipements et matériaux luxueux, cabines, salles de bains, salon de cockpit, tout est pensé pour assurer aux propriétaires et leurs invités, confort, sécurité et autonomie. Le Code C.69 est aussi conçu pour être manœuvré en équipage réduit.

On board, nothing is left aside: platform height, ergonomic, maneuvers, living spaces, luxurious equipments, cabins, bathrooms, cockpit lounge; everything is designed to ensure comfort, safety, and autonomy to owners and their guests. The Code C.69 is also designed to be easily shorthanded.



“

La philosophie qui a dicté le dessin de ce catamaran à voiles au programme hauturier a été de créer un espace de vie sur l'eau de haut standing et confort tout en assurant un niveau de performance et de sécurité maximum pour se déplacer à grande vitesse; L'utilisation de matériaux composites high tech identiques à ceux mis en oeuvre pour la construction de prototypes de course (Sandwich Carbone Epoxy) a permis de considérablement limiter le poids du bateau, lequel conjugué à des carènes larges et très tendues, autorise des vitesses et des accélérations impressionnantes.

The philosophy that dictated the design of this sailing catamaran with an offshore program was to create a luxurious & comfortable living space on the water while ensuring a maximum performance level and safety for high speed cruising ; The use of high-tech composite identical to those used for racing prototypes (Epoxy Carbon Sandwich) has made it possible while considerably reducing the weight of the boat, which, combined with wide and long hulls, allows high speeds and impressive accelerations.

François Pérus | Architect | Yacht Design Collective

”









Black Pepper® *Yachts*

VIE A BORD, CROISIERE DE LUXE

La climatisation a fait l'objet d'une étude poussée pour offrir des performances sonores et thermiques optimums. Le Code C69 est également équipé de panneaux solaires. Dans sa forme initiale, le Code C69 N°1 : Bullitt, a été pensé en 2 cabines doubles, 1 cabine double + 1 couchage simple, (soit 7 couchages au total répartis en 3 cabines), 1 quartier d'équipage comprenant 2 cabines (3 couchages au total).

Toutes les cabines ont leur salle de bain dédiée avec WC. La master cabine, située en coque tribord possède sa propre descente. Les deux cabines desservies par la descente de la coque babord sont séparées par un WC de jour. Le carré intérieur est un espace de vie central et commun à toutes les cabines du bateau.



Une grande cuisine américaine ouverte facilite la gestion des repas tant à l'intérieur, qu'à l'extérieur du bateau. Un bel emplacement dining a été dessiné avec une banquette intégrée.

À l'extérieur, le Code C.69 possède un grand coin repas, une méridienne, ainsi qu'une cuisine d'été.

Equipée d'une plancha, d'un évier, d'un emplacement réfrigérateur à boissons et d'une machine à glaçons.

Le Code C69 a été entièrement pensé pour offrir à ses passagers tout le confort et les prestations haut de gamme d'un bateau de croisière luxueux.

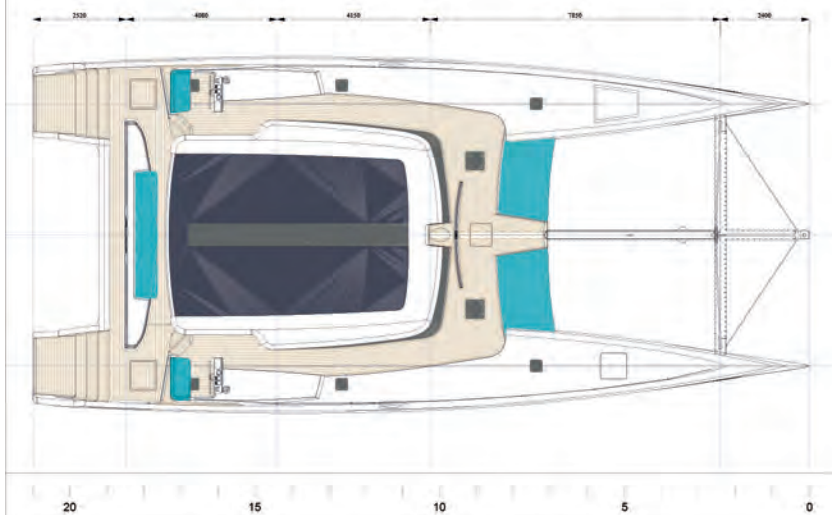
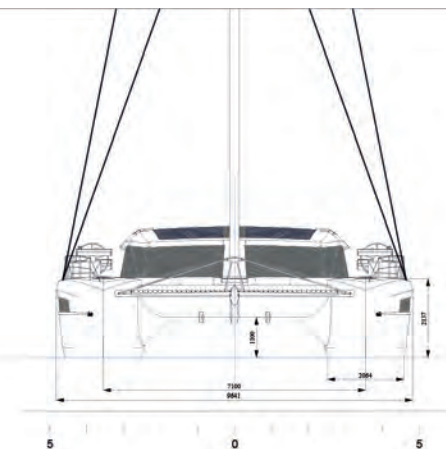
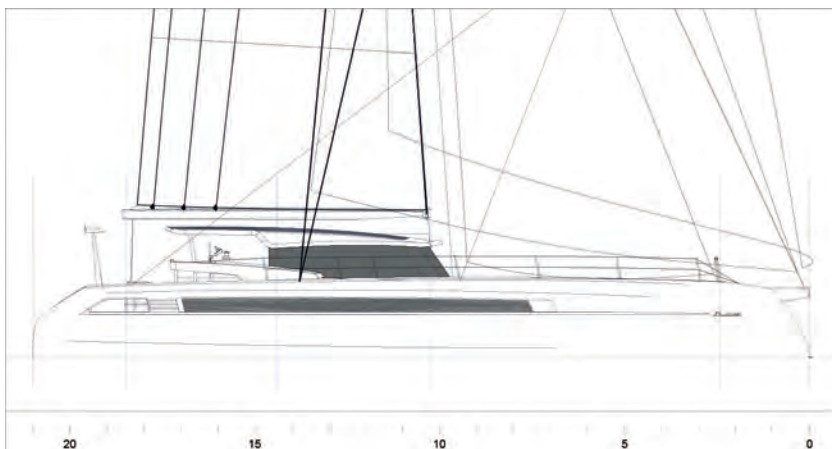




Le Code C-69 est un bateau qui a été conçu spécialement pour être adapté à chaque client (semi custom). Le design intérieur est donc laissé à l'appréciation du propriétaire. En revanche, toutes les installations de confort, en relation avec la vie à bord sont prédéfinies. Ainsi on retrouve sur le Code C-69 un dessalinisateur à faible consommation, une climatisation de type inverter (fonctionnant sans groupe électrogène en mode nuit), un système Mastervolt C







Code C.69

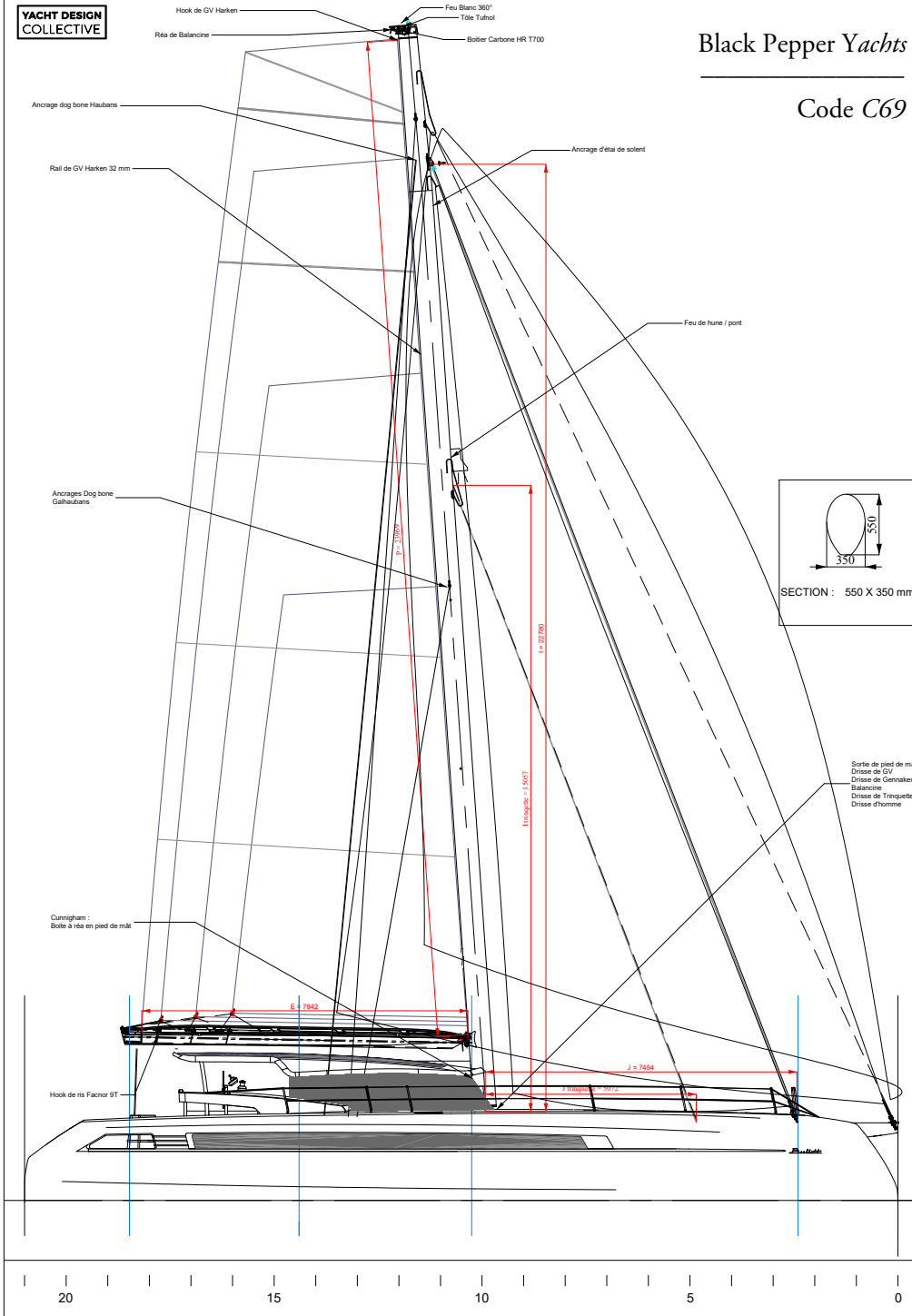
Longueur	21m
Largeur	9,0m
CL-CL	7,1m
Tirant d'eau	0,6m
Déplacement léger	18T
Déplacement en charge	22T
Hauteur nacelle	1,1m
Largeur flottaison	1,85m
Hauteur sous barrots	2,06m

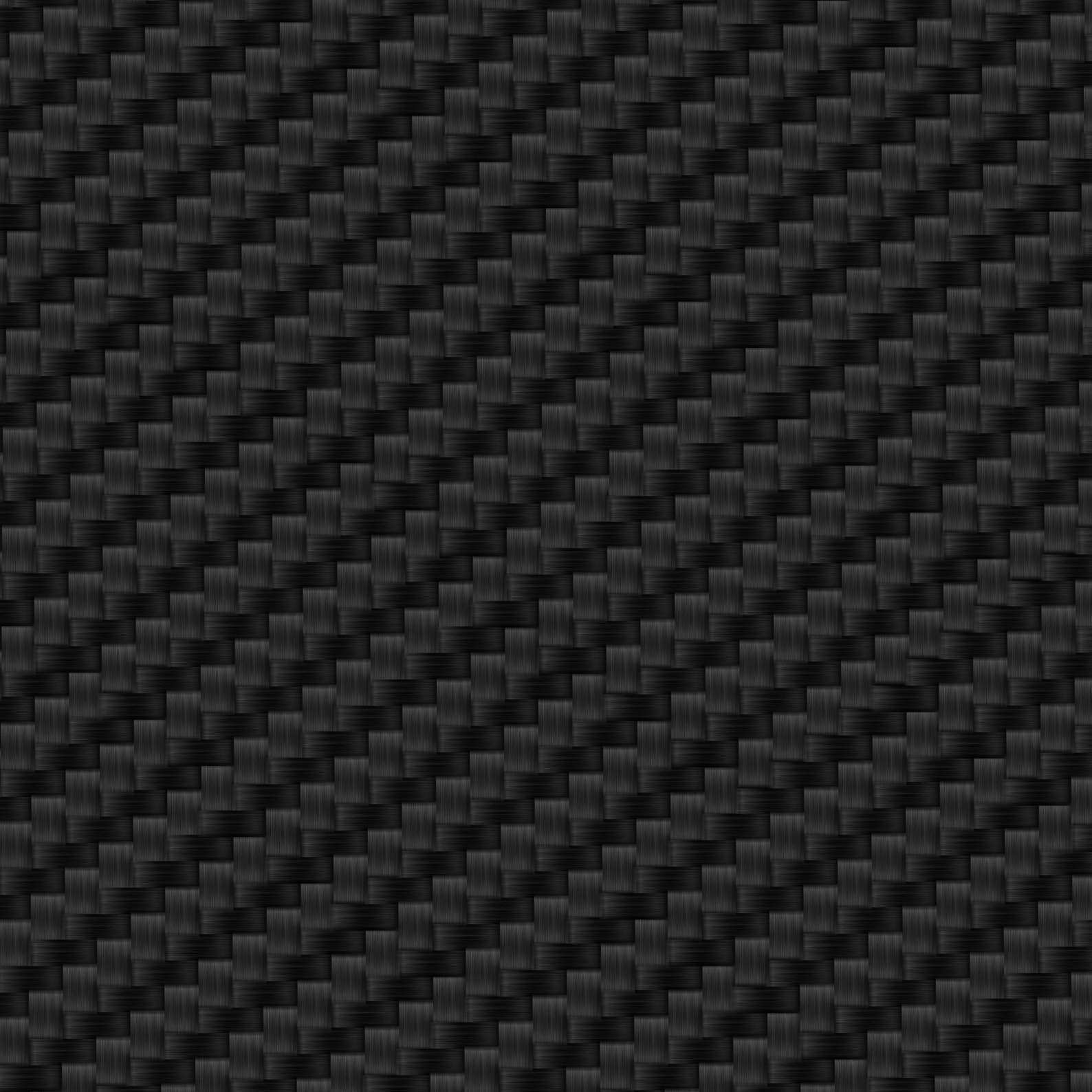
Longueur mat	26m
GV	130m ²
Foc auto-vireur	73m ²
Trinquette auto-vireuse	30m ²
Gennaker	
Spinnaker	

RM design	60T m
Compression de mat	41T

Black Pepper Yachts







Black Pepper[®] Yachts

Code C.69

5 impasse du Belem
44100 Nantes
mail@blackpepper.fr

<https://blackpepper.fr>