

## CK70 un catamaran en aluminium de 70'

Version 4 cabines doubles grand confort et 2 cabines équipages



## PRINCIPALES CARACTERISTIQUES

Longueur hors tout	22,200 m
Longueur de coque	21,100 m
Largeur hors tout	10,32 m
Tirant d'eau	1,50 m
Poids	38T
Motorisation diesel modèle SD4.140 TIC SCAM	2 x 140CV
Gasoil	2 x 3200 l
Eau douce	2 x 1800 l
Eaux noires PEHD sous nacelle	4 x 120 l
Eaux grises VETUS dans les fonds de coque avec pompe de relevage individuelle	4 x 50 l

## I.CONSTRUCTION COQUE-PONT

- L'ensemble de la construction (bordés + membrures) des coques et superstructures est en alliage d'aluminium 5083 H111;
- La tôle de bordée est soudée intérieur et extérieur (procédés MIG) et contrôlée par ressuage ;
- Les lisses, membrures et varangues sont soudées en alternance ;
- Les cloisons étanches sont soudées en continu des deux côtés ;
- Réservoirs intégrés gasoil et eau.
- Pour les surfaces non visibles et non enduite, les soudures sont non meulées. Cela permet d'augmenter la sécurité au niveau de la résistance des soudures sous la nacelle soumise au slamming.

## II. APPENDICES et SYSTEMES de BARRE

- Safrans aluminium profilés
- Mèches de safran aluminium
- Système de barre hydraulique Marsili
- Quillons en aluminium

## III. ISOLATION

- Isolation thermique et phonique au-dessus de la flottaison par de la mousse polyuréthane projetée ;
- Isolation renforcée des compartiments moteurs et du compartiment groupe électrogène : Laine de roche plus mousse isolation machine et phonique plus tôle de protection perforée aluminium

## IV. ENDUITS PEINTURE ET FINITIONS

- process mixte International / awl grip.
- Les œuvres vives reçoivent le traitement de primaire époxy + peinture anti-salissures suivant :  
Ponçage – dégraissage – dérochage – 3 à 4 couches de primaire époxy totalisant 200  $\mu$  – 1 couche d'époxy vinyle de 50  $\mu$  – 2 couches d'antifouling.
- Les œuvres mortes reçoivent le traitement de primaire époxy suivant :  
Ponçage – dégraissage – dérochage – 1 couche de primaire époxy de 50  $\mu$  – application d'enduit époxy – ponçage – 1 sous-couche polyuréthane – 3 couches de finition uréthane polyester.
- Le pont, sur ses parties exposées, et dans les zones de circulation, reçoit le traitement de peinture époxy avec addition d'antidérapant.
- Cockpit ar, fly, jupes et marches teck ép 8mm

## V. MAT et BOME

- Mat en aluminium peint Marechal standard 26m
- Bôme 8.50m en aluminium peint
- Girouette, feux de navigation et de mouillage à Led, feu de hune et feu de pont ;
- 4 échelons de mât rétractable en pied
- Echelle d'accès au roof par le cockpit avant sur tribord
- Bout dehors aluminium

## **VI. GREEMENT DORMANT ET ENROULEUR**

- Gréement inox monotoron Sparcraft.
- Enrouleur de génois électrique Profurl NC530
- Trinquette fixe sur mousqueton

## **VII. GREEMENT COURANT**

- Zone de manœuvre du cockpit pour les écoutes du génois, de Gennaker, les réglages de chariots de génois, la balancine de bôme et les bosses de ris
- 1 drisse de grand-voile mouflée (polyester/dyneema)
- 1 drisse de génois (polyester/ dyneema)
- 1 balancine de bôme
- 1 drisse de genneker
- 1 drisse de trinquette
- 1 bordure de grand-voile (sangle)
- 2 écoutes de grand-voile-système de palans doubles
- 3 bosses de ris (polyester/dyneema)
- 2 écoutes de génois (polyester/ dyneema)

Fournisseur Cousin ou Lancelin

## **VIII. Voiles :**

- Fournisseur Elvstrom croisière dacron double pli
- Grand-voile entièrement lattée de 120m<sup>2</sup> Antal double plis, 3ris et bandes anti-raguage
- Génois de 130m<sup>2</sup> sur enrouleur Dacron double plis avec bande anti-UV
- Surface totale de voilure, 250m<sup>2</sup> au près et 320m<sup>2</sup> au portant
- Trinquette

## **IX. VITRAGES, PANNEAUX, HUBLOTS, PORTES**

- Vitrage en verre minéral feuilleté trempé 13mm teinte gris ;
- 2 panneaux de pont ouvrants (puits à chaînes et coffre de rangement pour cordage) ;
- 1 panneau de pont ouvrant par cabine (4 cabines) ;
- 1 panneau de pont ouvrant par salle de bain (4 salles de bain) ;
- 1 panneau de pont ouvrant par cabine équipages (2 cabines équipage) ;
- 2 panneaux de pont ouvrants dans le carré (roof) ;
- 1 porte coulissante en double vitrage, verre minéral feuilleté trempé, pour l'accès au cockpit arrière ;
- 2 hublots par cabine
- 2 hublots ouvrants vers les jupes arrière ;

- 2 hublots ouvrants vers le cockpit avant (carré)
- 2 panneaux de pont drainés ouvrants pour accès aux compartiments moteurs ;
- Coffre de rangement du matériel de plongée et gaz dans les jupes arrière

## **X. SECURITE et PROTECTION**

- 2 balcons arrière et avant en acier inoxydable Ø32 et 12 chandeliers Ø32
- Balcon arrière avec hampe de pavillon et support bouée
- Main courante en acier inoxydable courant derrière les assises de cockpit arrière
- 12 ancrages de linges de vie dans les cockpits et sur le pont
- Rail de fargue en aluminium soudé
- Filière triple niveau 4mm en acier inoxydable
- Chandeliers et balcons de 85cm.
- Sièges en bois de balcons avant
- Une porte de coupée de chaque côté

## **XI. COCKPIT et JUPES AR**

- Grand cockpit arrière protégé par le pont supérieur, avec éclairage
- Assises intégrant de vastes espaces de rangement
- Plancher et marches en teck naturel
- 3 banquettes avec des coffres de rangement
- 6 tabourets/ rangement
- Un frigo pour boisson+ un congélateur
- Table de cockpit
- Echelle de bain confortable en acier inoxydable sur jupe bâbord accessible pour homme à la mer
- Sellerie de cockpit arrière (assises et dossiers) à déterminer
- Sellerie de bain de soleil cockpit arrière à déterminer
- Tauds de fermeture complète de cockpit arrière
- Eclairage sous-marin au niveau de la jupe arrière (projecteur haut pouvoir éclairant)

## **XII. POSTE DE BARRE**

- Poste de barre haut : siège de barre 2 places
- Console à instruments au poste de barre avec compas magnétique
- Console à instruments au poste de barre avec commandes moteur à câble
- Centrale de navigation Ray Marine Axion 15 visible depuis le poste de barre
- Barre à roue en composite
- Commande électrique des moteurs

- Contrôle à distance des moteurs et du guideau pour amarrage et mouillage

### **XIII. CARACTERISTIQUES GENERALES**

- Finitions intérieures : menuiseries en sandwich contreplaqué marine plaquée et nid d'abeille (NIDAPLAST + formica + chant collé sur finitions visibles) pour gain de poids
- Salle d'eau en stratifié blanc
- Pierre de synthèse pour le plan de travail de la cuisine (voir corian)
- Hauteur sous barreau 2,15-2.25m dans zones de vie
- Main courante dans les descentes
- Quincaillerie de qualité marine
- Eclairage indirect et éclairage des marches

#### **XIII a. CABINE EQUIPAGE**

- 2 cabines avant avec accès par panneaux de pont
- Une échelle en aluminium
- Planchers en contre-plaqué
- Plafonds et parements en polyester
- Un lit double + un lit simple par cabine du côté Bâbord
- Un lit double+ bureau du côté tribord
- Penderie et rangements
- Une cabine de douche avec WC électrique par cabine

#### **XIII b. CARRE**

- Carré spacieux, aéré et lumineux, de plain-pied avec le cockpit arrière
- Env 2,20m de hauteur sous barreau
- Vitrages panoramiques avant et latéraux, avec des ouvertures dans le vitrage avant
- Nombreux rangements sous la banquette du carré
- Porte coulissante vers le cockpit arrière
- Grande table pour 10 à 12 personnes
- Zone de rangement
- Rideaux intérieurs dans le carré
- Sellerie du carré en microfibre
- 3 fauteuils et 3 poufs pour l'intérieur et l'extérieur

### **XIII c. TABLE A CARTES**

- Console pour instruments de navigation – Raymarine Axion 12-
- Tableau électrique principal à la table à cartes
- Table à cartes avec vue panoramique
- Rangements dans et sous la table à cartes
- Joystick de commande de barre
- Commandes moteur électrique additionnelles

### **XIII d. CUISINE**

- Cuisine en U sur tribord
- Accès direct au cockpit arrière via baie coulissante et des ouvrants dans le vitrage
- Evier en inox double profond sur plan de travail avec mitigeur eau chaude/froide
- Plan de travail en pierre de synthèse
- Placards et tiroirs de rangement
- Colonne de rangement
- Gazinière professionnelle 5 feux (Ambassade de bourgogne)
- Hotte aspirante sortie ventilation extérieur face latérale superstructure
- Un réfrigérateur congélateur Réf HAIER HB25F 6 (frigo américain) 456l positif et 229 négatifs
- Lave-vaisselle

### **XIII e. CABINES**

- 4 cabines Grand Confort
- Lit double 160 x 200 avec accès des deux côtés dans les cabines arrière et accès d'un seul côté dans les deux autres cabines
- Matelas haute densité sur un sommier à lattes
- Grande penderie et étagères
- Plusieurs rangements et équipés
- 4 tiroirs sous le lit
- Un espace bureau
- Eclairage LED
- Eclairage d'ambiance
- 2 liseuses
- Hauteur sous barreau 2,15 m
- Grand vitrage de coque

- Un Panneau de pont ouvrant
- Grand miroir

### **XIII f. SALLES D'EAU**

- Salle d'eau par cabine
- Toilette électrique PLANUS
- Vasque sur plan de travail avec un mitigeur eau chaude/eau froide
- De nombreux rangements haut et bas
- Porte serviettes
- Miroir avec éclairage Led
- Hublot de coque intérieur dans la douche
- Un grand panneau de pont ouvrant
- Grand vitrage fixe
- Douche séparée avec parois plexiglass

### **XIII g. MACHINES**

- Motorisation 2 x 140 CV SD4.140 TIC SCAM 3.8l base kubota marinisé en remplacement des volvo initialement prévu.
- 2 hélices 4 pales Maxprop repliable
- Filtre à eau de mer
- Commande moteurs électrique dans la table à cartes
- 2 safrans sur crapaudine (voir proposition safran suspendu)
- Tube jaumière
- Système de barre : Transmission hydraulique Marsili double vérins
- Pompe hydraulique 24volts dans le compartiment moteur
- Ventilation cale machine : aspiration et extraction forcée dans la poutre arrière et la paroi de la jupe
- Groupe électrogène 20Kva 380V : SCAN SDA20M
- Compresseur plongée : Nardi Pacifique E27 16.2m<sup>3</sup>/h pression 225 bars
- Dessalinisateur : Hydrotechnique 280l/h 380V

### **XIII h. ELECTRICITE**

Circuit de puissance 24V

- 1 parc de batteries servitude plomb gel : 24V 1 600 Ah
- Option batterie lithium
- 1 tableau 24V pour les fonctions principales avec contrôleur de batteries
- 1 coffret de protection puissance



- 2 alternateurs attelés 24V 190Ah Valmar 97EHD
- 2 batteries de démarrage par moteur 2x100Ah 12V avec commutateur sur autre moteur si nécessaire
- Circuit 400/240 AC comprenant
  - 4 prises par cabine
  - 3 prises USB par cabine
  - 6 dans la cuisine
  - 1 par chaque compartiment moteur
  - 2 par cabine équipage
  - 1 tableau 400/240V
  - 1 prise de quai 50Ah dans la jupe arrière
- Eclairage
  - Eclairage extérieur LED 24V
  - Eclairage intérieur LED 24V
  - Eclairage d'ambiance
  - Eclairage de courtoisie
  - Double feu de navigation
  - Feux sous-marin au niveau jupes arrières

### **XIII i. PLOMBERIE**

- Nables eau et gasoil sur bâbord et tribord
- Réservoirs 2 x 3200 L des gasoils en aluminium avec jauges et système de transfert d'un réservoir à l'autre par pompe électrique
- Circuit plomberie avec mitigeurs
- Système d'eau douce sous pression
- Réservoirs d'eau douce 2 x 1800 litres en aluminium avec jauge à la table à carte
- Circuit eau chaude avec un chauffe-eau 80 l côté cuisine et un autre de 40 l situé dans les coins du carré
- Nables eau douce sur pont
- Prise de quai eau douce
- Evacuation des douches et lavabos dans des réservoirs à eaux grises par une pompe automatique (type boîte de relevage)
- Réservoir d'eau noir 4 x 120L dans angle nacelle vidange par gravité plus prise de pont
- WC électrique Planus dans chaque toilette
- Pompe manuelle gros débit par coque
- 2 pompes de cale automatiques par coque Rul 2000 gallons
- 2 pompes de cale automatique par compartiment avant
- 2 pompes de cale automatiques par compartiment moteur
- 2 pompes attelées sur le circuit d'assèchement permettant l'alimentation

**SQUALTMARINE INTERNATIONAL Sarl- Parc d'activités économiques de Bizerte**

**Site n° 1- Menzel Bourguiba7050 -Tunisie**

**Tél : + 216 70 038 506 - + 216 29 386 679**

**E-mail : ckermoal@gmail.com**

- incendie coque bâbord sur l'arrière et coque tribord sur l'avant
- Récupération d'eau de pluie sur le périphérique du Roof avec filtration et vanne by-pass (réservoirs ou extérieur)

### **XIII j. ACCASTILLAGE**

- L'ensemble des manœuvres est ramené est cockpit avant du Fly
- Drisses des voiles d'avant
- 3 winches self-tailing Anderssen
  - 2 72 ST pour génois (voir option électrique)
  - 2 62ST pour écoute de GV (voir option électrique)
  - 2 62ST prise de ris
  - 2 62ST dans le cockpit arrière pour amarrage et spinnaker ou gennaker
- 3 manivelles de winch
- Rails de génois sur le roof
- Bloqueurs et poulies
- Filets de trampoline avant
- 1 winch de drisse GV électrique 24V en pieds de mat
- Drisse mouflée dyneema pour gennaker/ code zéro, poulie et bloqueur dans cockpit avant
- Ecoutes, poulies de renvoi et loop textiles pour frapper sur cadènes arrière
- Option Emmagasinageur pour code zéro et/ou gennaker
  - avec palan d'amure sur bloqueur
- Drisse mouflée dyneema pour gennaker/ code zéro, poulie et bloqueur dans cockpit avant
- Ecoutes, poulies de renvoi et loop textiles pour frapper sur cadènes arrière
- Accastillage fournisseur principal ANTAL

### **XIII k. MOUILLAGE**

- Poutre de compression à inertie, cadène d'étai et taquet de mouillage
- 11 taquets d'amarrage
- 2 Bites de remorquage avant. Remarque voir à les réduire
- 1 guideau électrique sur le pont 2700w (semi-encasté), 24v à barbotin horizontal et télécommande ITALWINCH/ORVEA
- Pompe eau de mer de rinçage de chaîne et de cockpit (avant et arrière) Pack mouillage avant et arrière comprenant :
  - 1 ancre acier galvanisée 55kg (SPADE) avec 100m de chaîne HR galvanisée 14mm, garde 70, manille anti-retournement et patte d'oie pour mouillage avant
  - 1 ancre acier galvanisée 35kg avec env 20m de chaîne HR galvanisée 12 mm grade 70

- 1 ancre acier galvanisée 25kg avec 50m de bout nylon 16mm pour arrière

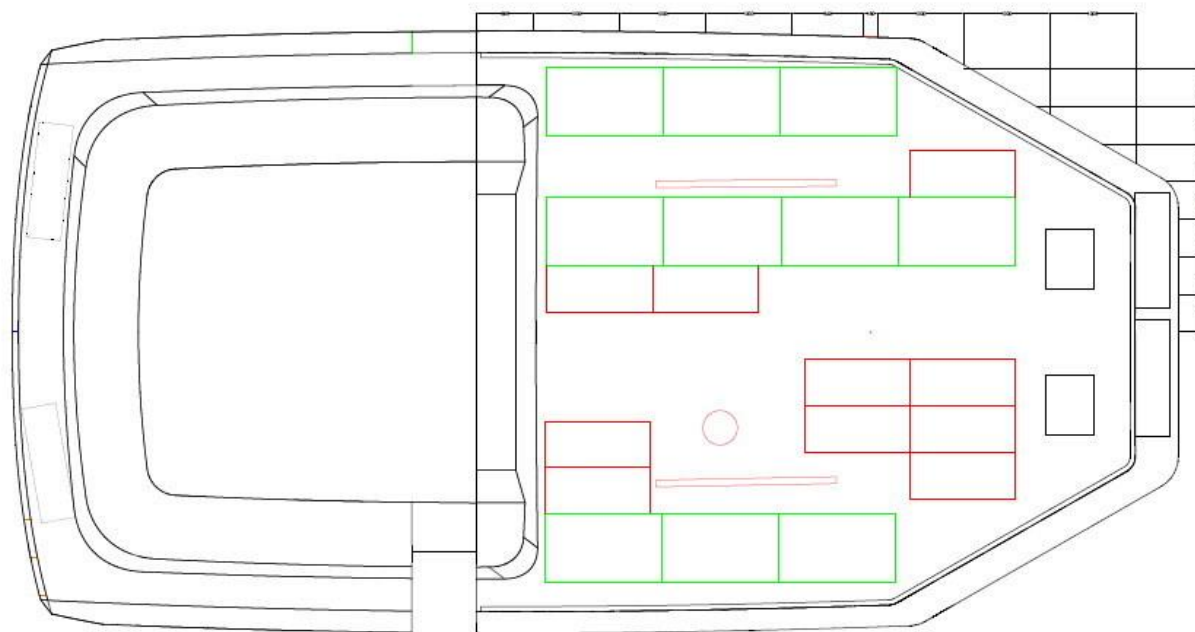
### **XIII I. CONFORT A BORD**

- Machine à laver- sèche-linge 10kg – 7kg 220V extérieur cockpit tribord
- Capacité complémentaire de réfrigération (90L) ou de conservation (90L) dans le cockpit
- Air conditionné dans le carré et les cabines : système de clim individuelle interchangeable U Flex velair :
  - 7000 BTU par cabine y compris équipage
  - 2 système compact I10 13000BTU

### **XIII m. PRODUCTION ENERGIE SOLAIRE**

- Environ 30m<sup>2</sup> de panneaux solaires souples et pietinables sur le roof avec régulateur de charge. (Système de charge 24V)

HP FLEX  
10X HPFLEX 220 1360 x 796  
9X HPFLEX 130 1220 x 540  
4X HPFLEX 100 1345 x 400



### **XIII n. ELECTRONIQUE AUDIO**

Principal fournisseur Ray-marine

Table à carte

- Emetteur-récepteur VHF avec ASN Ray 90
- AIS700

- 4 pack i70s
- Télécommande sans fil
- AXIOM 12 RV, Ecran tactile multifonctions 12" Poste de barre
- Combiné Raymic VHF Ray 60, 70 et 90
- AXIOM 12 RV, Ecran tactile multifonctions 12" Mat arrière
- Antenne Radar Quantum Q24D
- Doppler Sondeur graphique
- Sonde traversante plastique 0° RV-300 Realvision 3D
- Calculateur et unité de puissance de pilote automatique de secours avec commutateur
- Pack audio marine comprenant
  - Stéréo marine
  - Kit Bluetooth
  - 2 x HP intérieurs 100W
  - 4 x HP extérieurs étanches 2 voies 200W
- Pack radio comprenant
  - Dock station AM/FM MP3 UD755
  - Amplificateur Classe A/B FOCAL FPX 4.400SQ
  - 2HP intérieurs FOCAL 250mm P25F shallow avec boîtier d'isolation
  - Câbles blindés spéciaux
  - Commutateur VHF/Hifi
  - 4 x HP extérieurs Fusion 4" deux voies FR4021
  - Système-Audio vidéo dans le carré

### **XIII o. COMMUNICATION**

- Emplacement des antennes sur le mat porte antenne et support de bôme arrière
- Téléphone satellite iridium Go
- Option téléphone satellite Sailor fleet one
- Antenne wifi / 4G+boitier amplificateur wifi et connexion à la table à cartes

### **XIV. ARMEMENT DE SECURITE**

- Conforme à la norme en vigueur à la livraison comprenant normalement :
- 1 radeau de survie en conteneur Bombard ISO Groupe 1 Open Sea (10 personnes)
- 1 sac grab-bag 24h 10 personnes
- 1 balise de détresse Epirb
- 1 VHF portable étanche
- 12 gilets de sauvetage automatiques

- Harnais de sécurité
- 1 corne de brume
- 1 ensemble bouée fer à cheval
- 1 miroir de sécurité
- 1 coffret fusé hauturier
- 1 compas de relèvement manuel iris 50
- 1 règle Gras
- 1 compas pointe sèche
- 1 jeu de pinoches
- 1 jeu de pavillons 30x 40cm (N & C)
- 2 lampes torches plastiques
- 1 boule de mouillage
- 1 cône de signallement
- 1 sonde à main
- 2 lignes de vie

#### **XV. PACK AMARRAGE**

- 6 défenses gonflables Fendertex 120 x 40cm,
- 2 par battages sphériques Fendertex 59 cm
- 2 cagnards en tissu de protection de coque
- 4 x 20 mètres pointes polyester 18mm
- 2 x 20 mètres gardes polyester 18mm

#### **XVI. TENDER ET MOTEUR**

- Annexe Bombard 550 fond rigide, moteur HB 30HP.
- Système de levage bossoir sur arrière fly

#### **XVII. PREPARATION ET LIVRAISON**

- Préparation de coques et antifouling (seajet)
- Grutage et mise à l'eau
- 2000 litres de gasoil
- Mise en service
- Formation et mise en main (1 semaine)-2 personnes
- Mise à disposition d'une place au port de Bizerte pour un mois

**Remarque générale :** Le bateau est très bien équipé en standard avec des équipements de bonne qualité. L'ensemble d'équipements de série se retrouve souvent en option sur des bateaux de taille équivalente